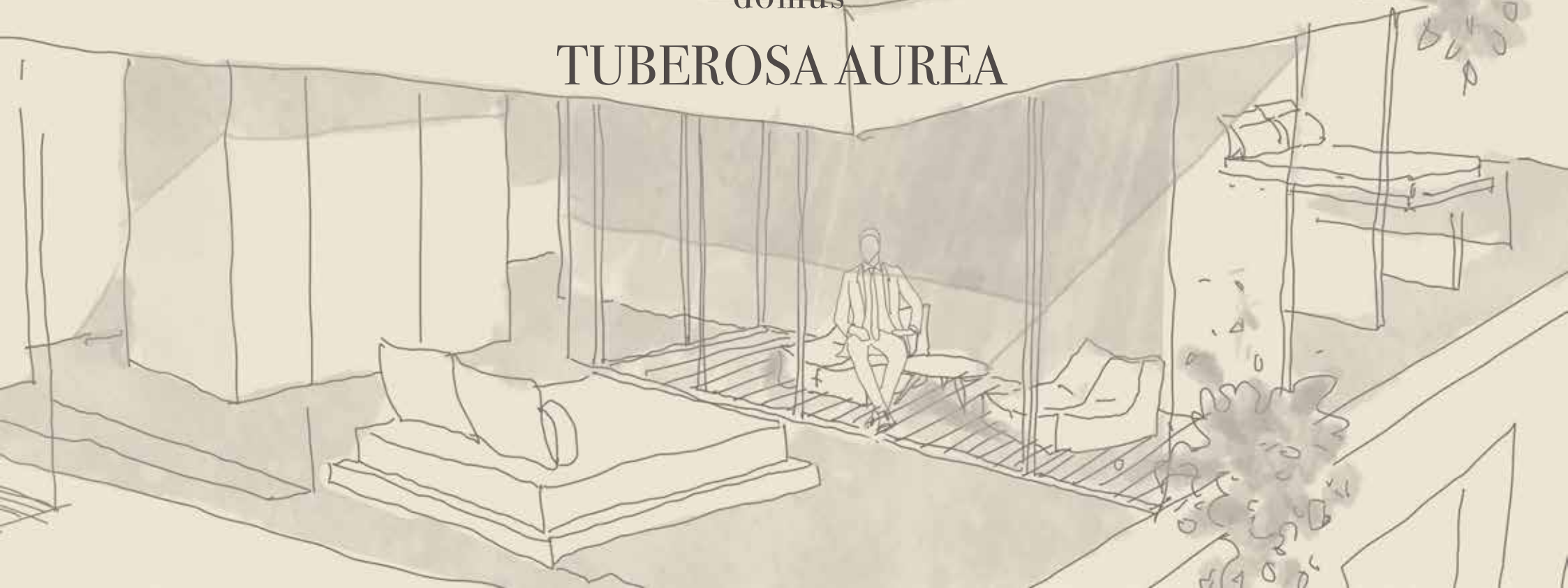


SP
AT
IO



domus

TUBEROSA AUREA



TRE LOGGE PRIVATE CHE DIVENTANO GIARDINI D'INVERNO

Distribuita su due livelli, dedicati rispettivamente alla zona giorno e alla zona notte, la domus dispone di un ascensore interno e di tre logge private che nei mesi più freddi diventano suggestivi giardini d'inverno da vivere tutto l'anno.

L'ingresso si trova al secondo piano, dove si sviluppano l'ampia cucina vetrata con sala da pranzo, la zona lavanderia e un bagno di servizio. Un disimpegno porta al grande living, illuminato da vetrate terra-cielo come la zona studio.

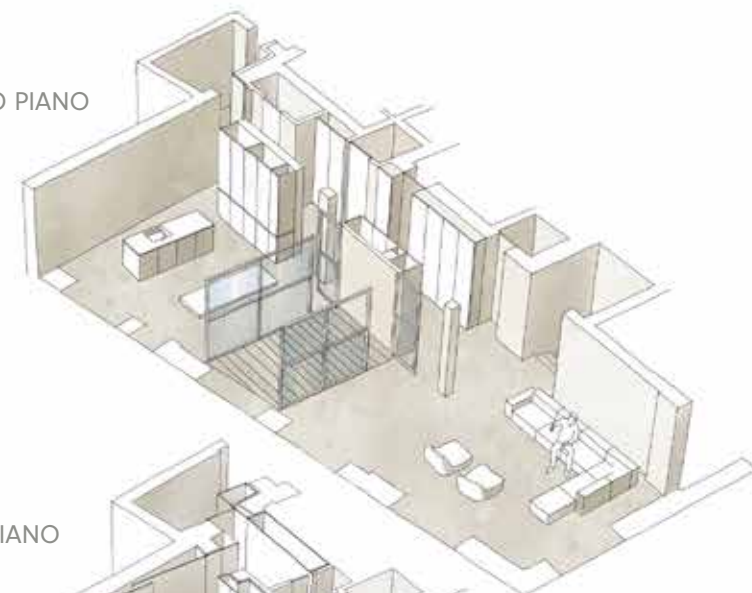
La grande loggia vetrata è il cuore di questo piano, con un doppio accesso dalla sala da pranzo e dal salotto che la rendono uno spazio versatile e di grande fascino.

La zona notte, posta al piano inferiore, è accessibile tramite la scala interna o l'ascensore privato collocato di fianco all'ingresso.

Qui si trovano due ampie camere matrimoniali, ognuna con bagno privato, un ripostiglio e una camera padronale, completa di guardaroba, bagno en-suite e loggia privata con vista su via Emiliani.

La seconda loggia, posta vicino alla terza camera, regala alla residenza un nuovo affaccio su via Carlo Alberto.

SECONDO PIANO



PRIMO PIANO



Superficie lorda:

- locali abitabili mq 297.39
- autorimessa mq 27,23 (1/4 di mq 108.93)
- cantina mq 8.92
- spazi comuni mq 218.74

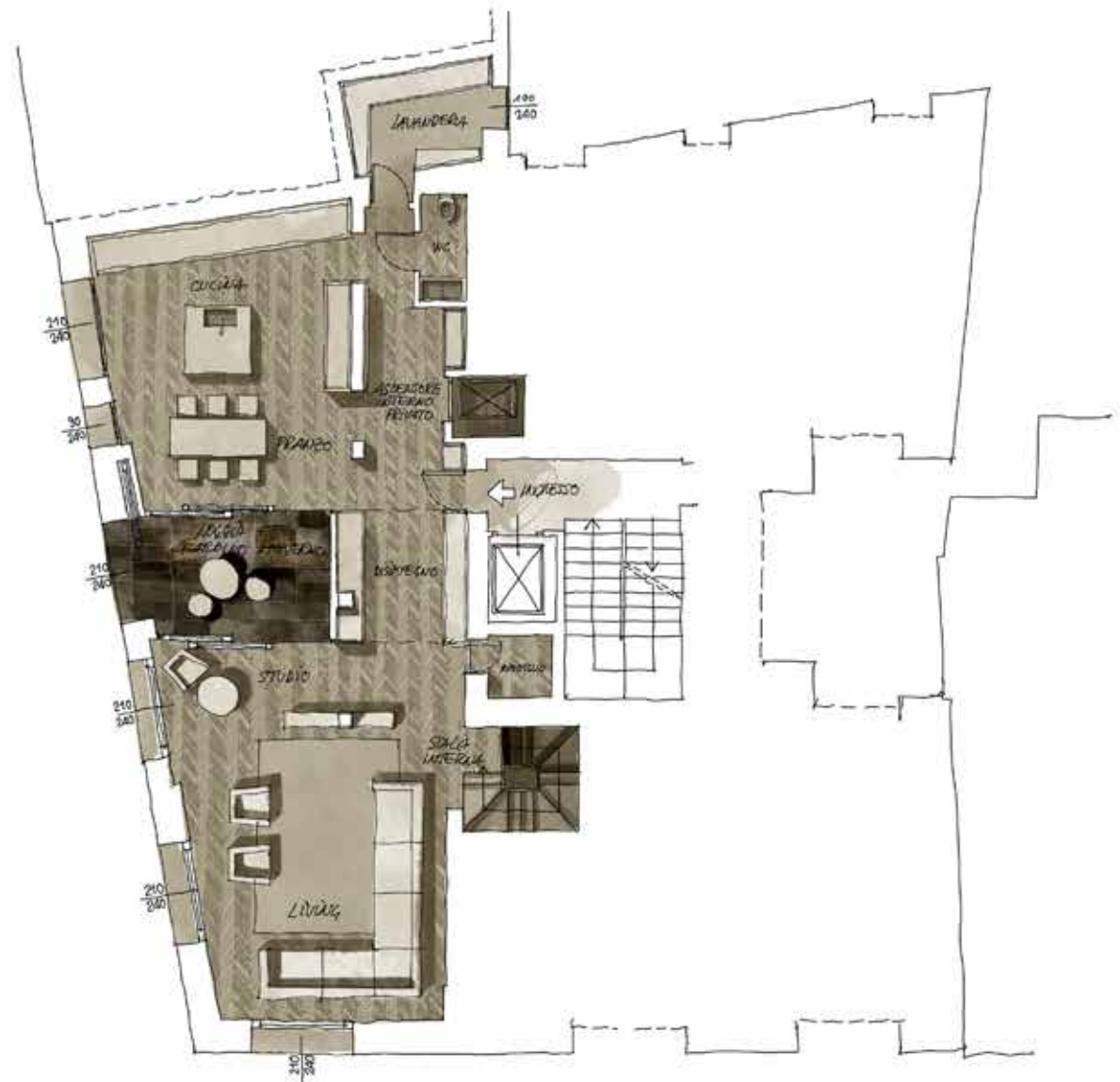
Superficie netta:

- locali abitabili mq 219.87
- autorimessa mq 22,92 (1/4 di mq 91,68)
- cantina mq 7.31

Superficie commerciale: mq 334.33

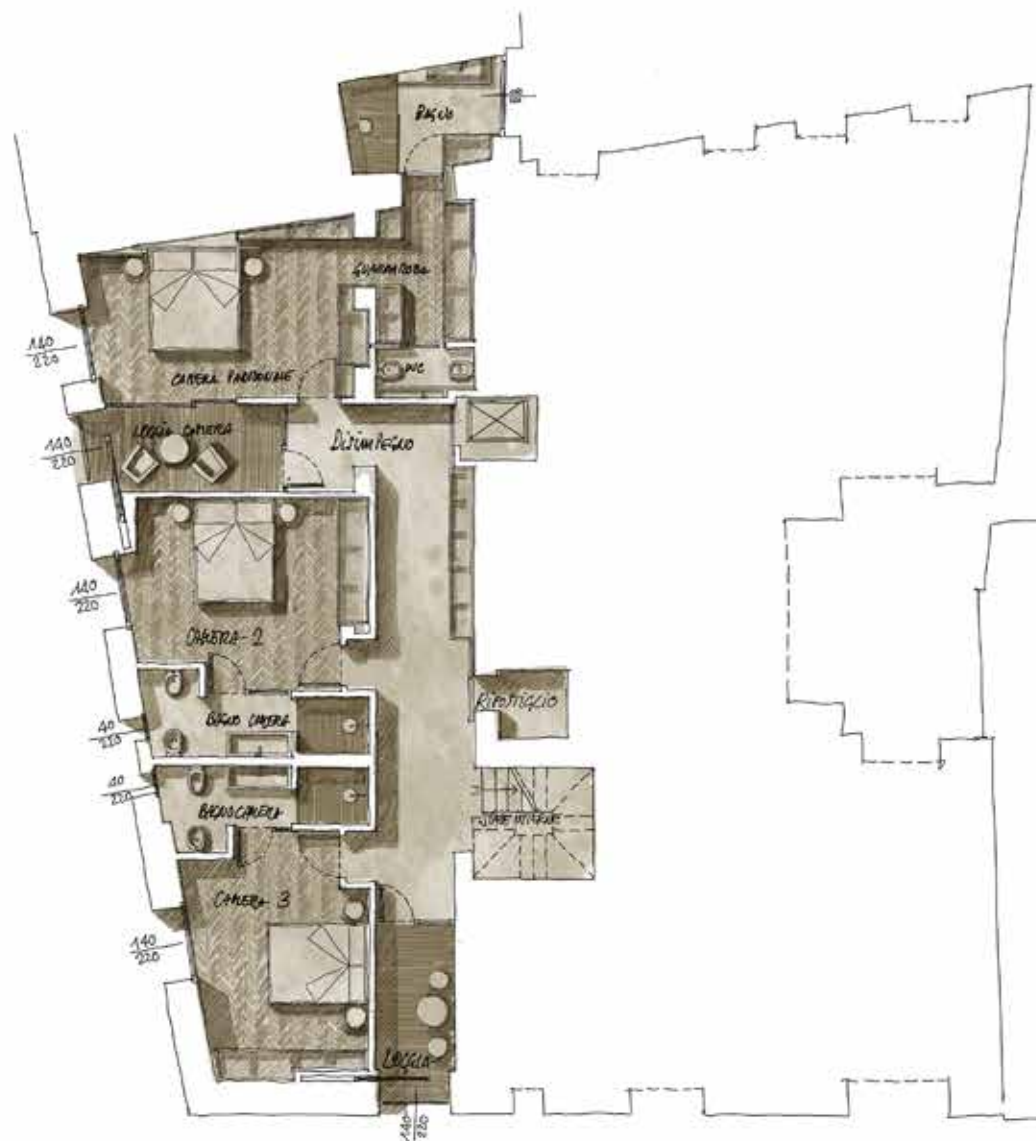
SECONDO PIANO

disimpegno	mq 18.08
wc	mq 2.13
lavanderia	mq 6.63
cucina pranzo	mq 30.63
loggia giardino d'inverno	mq 9.13
studio	mq 9.69
living	mq 35.09
ripostiglio	mq 1.76
	mq tot 113.14



PRIMO PIANO

disimpegno	mq 22.91
camera padronale	mq 17.36
bagno	mq 5.63
guardaroba	mq 5.05
wc	mq 1.84
loggia camera	mq 5.37
camera 2	mq 16.22
bagno camera	mq 5.49
camera 3	mq 15.05
bagno camera	mq 5.16
loggia	mq 4.45
ripostiglio	mq 1.75
	mq tot 106.73





SP
AT
IO

Via Emiliani 1 Treviso

Per informazioni: info@spatiodomus.com +39 351 9107 340